

## LABORATÓRIO DE ENTOMOLOGIA AGRÍCOLA – BLOCO C

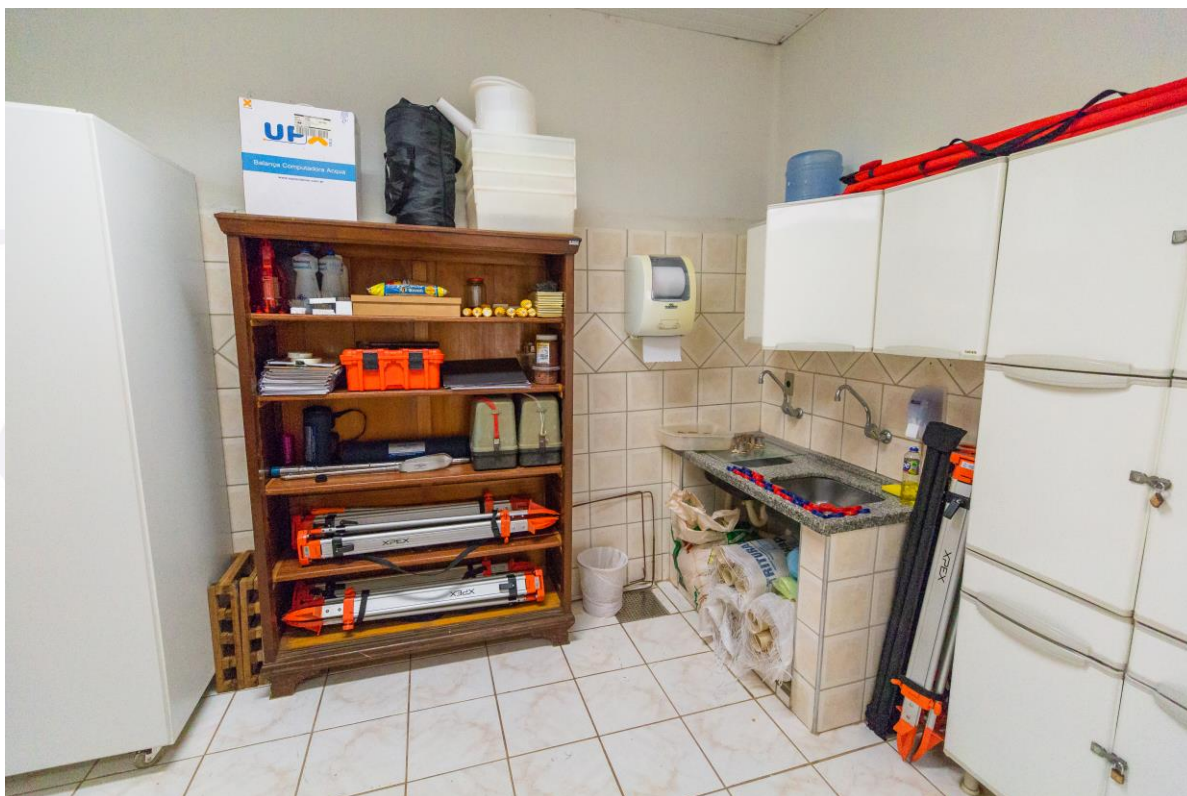
**Área Física:** 46,30 m<sup>2</sup>

**Capacidade de Atendimento:** 16 alunos / por turma - **Turno de Funcionamento:** noturno

<b>EQUIPAMENTOS</b>	<b>QTDE</b>
LUPAS MICROSCÓPICAS	12 UN
ARMÁRIO COM GAVETAS ENTOMOLOGICAS	1 UN
NÍVEL	3 UN
GPS GARMIM	3 UN
TEODOLITO	3 UN
ESTAÇÃO TOTAL GEOMAX	1 UN
BANCOS	16 UN
TRENA DE 50 METROS	2 UN
TRADO	3 UN
TRIPÉ DO TEODOLITO	6 UN
BALIZA	4 UN
RÉGUA GRADUADA COM NÍVEL	2 UN
RÉGUA GRADUADA SEM NÍVEL	2 UN
BASE DO PRISMA	4 UN
PRISMA	2 UN
pH METRO DE BOLSO	1 UN
LUPA MANUAL	2 UN
RÉGUA DE QUATRO TOMADAS	1 UN
TÊ SIMPLES	1 UN
ALFINETE DE CABEÇA	1 CAIXA
ALFINETE NIQUELADO	1 CAIXA
ADAPTADOR DE TOMADA	2 UN
PIPETTE CONTROLLER	2 UN
PROVETA	2 UN
PISSETA	10 UN
GELO SECO	4 UN
MÁSCARA INDIVIDUAL	1 CAIXA
LUVA DESCARTÁVEL	1 CAIXA
ALGODÃO HIDRÓFILO EM ROLO	1 CAIXA
EMBALAGENS DE SACO PLÁSTICO	2 UN
PAPEL TOALHA	1000 UN
PAPEL FILME	1 UN
DESINFETANTE HOSPITALAR	3 UN
INSETICIDA SBP	1 UN
NAFTALINA	30 UN
GOMA ARÁBICA EM PÓ	500G
GLICERINA	1000ML
ARMÁRIO DE MADEIRA	1 UN
AR CONDICIONADO	1 UN
SONDA TERRA INOX	1 UN
ARMÁRIO DE PAREDE DE METAL	1 UN
BANCADAS DE MARMORE	4 UN
BASE DE FERRO DE SUPORTE	1 UN
QUADRO BRANCO	1 UN
MESA DE DESENHO DE MADEIRA PARA SUPORTE	1 UN







**LABORATÓRIO DE FERTILIDADE DO SOLO:  
LACQTA – LABORATÓRIO DE ANÁLISES, CONTROLE DE QUALIDADE E  
TREINAMENTO AUXILIUM - BLOCO C**

**Área Física:** 75,01m<sup>2</sup>

**Capacidade de Atendimento:** 30 alunos por turma - **Turno de Funcionamento:** tarde e noite

<b>EQUIPAMENTOS</b>	<b>QTDE</b>
<i>Agitador magnético</i>	02
<i>Agitador orbital</i>	01
<i>Aparelho de osmose reversa</i>	01
<i>Ar condicionado</i>	01
<i>Balança analítica</i>	03
<i>Balança semianalítica</i>	02
<i>Balança de precisão portátil</i>	04
<i>Banquinhos de madeira</i>	36
<i>Banho histológico</i>	01
<i>Banho-maria (1 de 3L. e 1 de 20L)</i>	02
<i>Bicos de Bunsen</i>	06
<i>Bomba de vácuo – ar comprimido</i>	01
<i>Câmara de luz ultravioleta</i>	01
<i>Capela de exaustão para gases</i>	07
<i>Centrífuga</i>	01
<i>Chapas de aquecimento/agitação</i>	05
<i>Colorímetro</i>	01
<i>Condutivímetro</i>	01
<i>Cromatógrafo gasoso</i>	01
<i>Deionizador</i>	01
<i>Densímetros – Div. Escalas</i>	15
<i>Espectrofotômetro</i>	02
<i>Estufa de secagem e esterilização</i>	01
<i>Forno Mufla – 1000°C</i>	01
<i>Fotocolorímetro</i>	01
<i>Fotômetro de chama</i>	01
<i>Incubadora de DBO</i>	01
<i>Medidor de ponto de fusão</i>	01
<i>Microcomputador com impressora</i>	01
<i>Microscópio binocular</i>	02
<i>Micrótomo para parafina</i>	01
<i>Multímetro digital</i>	06
<i>Pera de borracha 3 vias</i>	15
<i>pHmetro portátil</i>	03
<i>pHmetro de bancada</i>	01
<i>Refrigerador</i>	01
<i>Termômetro -10 a 150 °C</i>	06
<i>Turbidímetro</i>	01
<b>EQUIPAMENTOS DE SEGURANÇA</b>	<b>QTDE</b>
<i>Avental térmico</i>	01
<i>Capela de exaustão de gases</i>	07
<i>Chuveiro lava-olhos</i>	01
<i>Extintor de incêndio – Classes B e C</i>	01
<i>Luvax térmicas</i>	02

<b>MATERIAIS</b>	<b>QTDE</b>
<i>Almofariz e pistilo</i>	08
<i>Balão de destilação – div. capacidades</i>	04
<i>Balão de fundo chato–div. capacidades</i>	20
<i>Balão de fundo redondo-div. capacidades</i>	05
<i>Balão de separação</i>	06
<i>Balão volumétrico – div. capacidades</i>	11
<i>Bastão de vidro</i>	01
<i>Becker – diversas capacidades</i>	72
<i>Bureta – diversas capacidades</i>	20
<i>Cadinho de Gouch</i>	20
<i>Cadinho de porcelana</i>	06
<i>Cápsula de porcelana</i>	16
<i>Condensador</i>	08
<i>Conta gotas</i>	36
<i>Dessecador</i>	02
<i>Erlemmeyer – diversas capacidades</i>	48
<i>Espátula de porcelana</i>	07
<i>Frasco DBO</i>	05
<i>Funil Analítico</i>	15
<i>Garra para bureta</i>	06
<i>Garra para condensador</i>	06
<i>Kitassato – diversas capacidades</i>	11
<i>Mufa</i>	12
<i>Peneira granulométrica</i>	06
<i>Pinça para cadinho</i>	06
<i>Pinça para cápsula de porcelana</i>	06
<i>Pinça para tubos de ensaio</i>	06
<i>Pipeta de Pasteur</i>	36
<i>Pipeta graduada – diversas capacidades</i>	62
<i>Pipeta volumétrica – div. capacidades</i>	48
<i>Pissetas para água desmi</i>	15
<i>Proveta – diversas capacidades</i>	40
<i>Rolhas de borracha – tamanhos diversos</i>	53
<i>Suporte para pipetas</i>	06
<i>Suporte para tubos de ensaio</i>	06
<i>Suporte universal</i>	08
<i>Tela de amianto</i>	53
<i>Triângulo de porcelana</i>	08
<i>Tripé de ferro</i>	19
<i>Tubo de ensaio – diversas capacidades</i>	343
<i>Tubos de vidro para conexões - mts</i>	10
<i>Vidro de relógio – diversos diâmetros</i>	15
<i>Barra Magnética</i>	14
<i>Placas de Petri</i>	75
<i>Tubos com tampa – diversas capacidades</i>	147



Óculos de segurança	36
Protetor facial	01
Respirador faciais com filtro	01

Fita Medidora de pH	150
Funil de Porcelana – diversas capacidades	08
pHmetro microprocessado	06
Pegador de barra magnética	05
Cronometro	01
Lamina	100
Laminula	100
Ponteira 200-100	80
Cubeta para espectrofotômetro	184
Estante para tubos	19
Lupa	4

Neste laboratório estão também disponíveis todos os produtos químicos necessários à realização dos experimentos e demonstrações que ilustram os conceitos teóricos estudados em sala de aula, proporcionando a realização de um trabalho teórico/prático que amplia e diversifica o aprendizado.







## LABORATÓRIO DE ANATOMIA ANIMAL – BLOCO D

**Área Física:** 76,59 m<sup>2</sup>

**Capacidade de Atendimento:** 30 alunos / por turma - **Turno de Funcionamento:** noite

<b>EQUIPAMENTOS</b>	<b>QTDE</b>
Carteiras e Banquetas	1
Maca Metálica com Rodízio	1
Mesa Redonda	1
Cadeiras	4
Caixa de Plástico	1
Mesa de Vidro Pequena	1
Mesa Pequena Para Colocar Tucano	1
Estantes De Ferro	2

<b>INSTRUMENTOS</b>	<b>QTDE</b>
Bisturi (Lanceta)	2
Cabo Bisturi	2
Lâmina Bisturi	20
Pinça curva	2

<b>OSSOS</b>	<b>QTDE</b>
Coluna Vertebral	4
Costela	14
Crânio bovino	8
Crânio em Cores	4
Membro torácico montado bovino	2
Escápula	12
Esqueleto Montado (2 cães ) 1 bovino	3
Crânio equino	1
Fêmur	6
Mandíbula	6
Crânio cachorro	1
Metacarpo	8
Ossos do quadril	5
Metatarso	6
Rádio	7
Sacro	4
Tíbia	9
Ulna	7
Úmero	11
Vértebra	54

<b>MAQUETES</b>	<b>QTDE</b>
Coração	1
Rim	3
Pulmão	5
Crânio equino	1
Encéfalo	2
Intestinos	4
Rúmen	1
Ossos fêmur	1

<b>PEÇAS CONSERVADAS EM FORMOL</b>	<b>QTDE</b>
Cadáver Dissecado Cão	3
Miocárdio	4
Rúmen	2
Fígado	1
Porco com 7 patas	1
Pulmão com traqueia	1
Rim	1
Traqueia c/ pulmão e coração	1
Vagina com útero	2

<b>ANIMAIS TAXIDERMIZADOS</b>	<b>QTDE</b>
Cutia	1
Tucano	2
Cabeça de Javali	1
Tamanduá-mirim	1
Tatu-peba	1
Coruja suindara	1

<b>ANIMAIS EM FORMOL (VIDRO)</b>	<b>QTDE</b>
Tartaruga	1
Cobras	12
Macaco	1
Suíno	2
Morcego	3
Cachorro Filhote	1
Escorpião	1
Aranha	1





## **LABORATÓRIO DE MICROBIOLOGIA – BLOCO C**

**Área Física:** 102,81m<sup>2</sup>

**Capacidade de Atendimento:** 40 alunos / por turma - **Turno de Funcionamento:** manhã, tarde e noite

<b>EQUIPAMENTOS</b>	<b>QUANTIDADE</b>
<i>Alça de Drigalski</i>	04
<i>Alças de Platina</i>	20
<i>Alcoômetro (Densitômetro)</i>	01
<i>Balança Tríplice Escala Ana - 108 – Record</i>	03
<i>Bico de Bunsen</i>	17
<i>Cabos para Alça de Platina</i>	20
<i>Capela de fluxo laminar</i>	01
<i>Centrifugador Excelsa 2 – FANEM</i>	01
<i>Corantes - Reagentes – Meios de Cultura – Vidraria</i>	Vários
<i>Frigobar</i>	01
<i>Geladeira Consul</i>	01
<i>Micro Pipeta ICELL – modelo P. 213 cap. 1000 Mcl</i>	01
<i>Suporte para Tubo de Ensaio de Arame – Variados</i>	06
<i>Tela de Amianto 15 cm</i>	06
<i>Tela de Amianto 20 cm</i>	04
<i>Termômetros 100°C</i>	03
<i>Tripé para Bico de Bunsen</i>	04
<i>Auto clave horizontal digital 40 litros</i>	01
<i>B.D.O TE 381</i>	01
<i>Estufa Incubadora -</i>	02
<i>Banho Maria de Bocas Microprocessadas</i>	01
<i>Contador de colônias – QUIMIS</i>	01
<i>Contador de Colônias – CC 90 – ION</i>	01
<i>Seladora Gold Line – Essence Dental</i>	01
<i>Agitador com aquecimento – Quimis</i>	04
<i>Balanças eletrônica de precisão – Quimis</i>	02
<i>Microscópios Dimex</i>	08
<i>Estufa de Cultura Modelo 002 CB</i>	01
<i>Estufa de Secagem – FANEM</i>	02
<i>Balança Digital – Marte</i>	01
<i>Banho Maria – Soc. FABBE</i>	01





## LABORATÓRIO DE NUTRIÇÃO – BLOCO C

**Área Física:** 92,41 m<sup>2</sup>

**Capacidade de Atendimento:** 40 alunos / por turma - **Turno de Funcionamento:** tarde e noite

<b>EQUIPAMENTOS</b>	<b>QTDE</b>
Aparelho de ar condicionado carrier	1
Armário escaninho 20 lugares	1
Balanças eletrônicas belmak, modelo ELC_15kg	2
Batedeira doméstica planetária	4
Cadeiras estofadas	17
Fogão 5 bocas doméstico	4
Fogão alta pressão 2 bocas com forno	1
Geladeira duplex Panasonic	1
Liquidificador doméstico walita	4
Mesas redondas	4
Microondas Panasonic, modelo STG5HW	1
Mixer doméstico, walita, modelo 400w	1
Multiprocessador doméstico de alimentos walita 750W	1
Termômetro tipo espeto para alimentos	4

<b>UTENSÍLIOS</b>	<b>QTDE</b>
Abridor de garrafa e saca rolha	2
Abridor de garrafa e saca rolhas	1
Abridor de lata e garrafa	4
Amassador de batatas	1
Bacia de alumínio número 35	2
Bandeja quadrada de inox	1
Batedor de claras - fuet	3
Caçarola de alumínio com tampa 30 litros	1
Caçarola de alumínio com tampa, capacidade 60l	1
Caneco de alumínio número 12	1
Caneco de alumínio número 16	1
Chaira (fuzil)	1
Coador inox com cabo tamanho grande	1
Coador inox com cabo tamanho médio	3
Coador inox com cabo tamanho pequeno	1
Colher açucareiro	4
Colher de arroz em inox	3
Colher de chá	48
Colher de servir sorvete	1
Colher de sobremesa	48
Colher de sopa	48
Colher para mexer suco cabo longo	1
Colher para suco	24
Colheres de silicone cabo inox	8
Colheres em polietileno para cozinha cabo longo	9
Concha de hotel cabo longo	2
Concha de inox	2
Concha inox molho	1
Copo medidor de vidro com tampa	1
Descascador manual de legumes	4

<i>Escorredor de arroz de alumínio</i>	4
<i>Escorredor de macarrão grande</i>	1
Espátula de silicone média	3
Espátula de silicone pequena	4
<i>Espátula em inox</i>	2
Espremedor de frutas manual de plástico	2
Espumadeira de hotel cabo longo	2
<i>Espumadeira em inox</i>	2
<i>Faca de pão</i>	1
Faca de serrinha	6
<i>Faca do chef cabo de madeira</i>	4
<i>Faca para pão</i>	1
Facas de legumes	12
Forma redonda de pudim, alumínio, número 18	2
<i>Forma retangular de bolo inglês, alumínio</i>	6
Frigideira de alumínio com tampa	9
Frigideira máster chef sem tefal	1
Frigideira máster chef tefal número 24	2
Frigideira tefal média	2
Frigideira tefal pequena	7
<i>Garfo de bolo</i>	48
<i>Garfo de cozinha</i>	4
<i>Garfo de mesa</i>	48
<i>Garfo de sobremesa</i>	48
Jarra plástica com tampa, capacidade 2l	1
Jogo de 3 utensílios para cozinha, usar no teflon (colher de arroz, concha, espátula)	4
Jogo de 5 bacias inox (vários tamanhos)	1
Jogo de 5 vasilhas de tamanhos variados com tampa de plástico	1
Jogo de vasilhas plásticas para mantimentos - redondo	2
Jogo medidor inox, 4 medidas de xícara	1
Luva térmica	3
<i>Panela cabo duplo de alumínio pequena</i>	4
<i>Panela cabo duplo grande</i>	4
Panela Cuscuzeira	1
Panela de pressão 5 litros	4
Panela de pressão, 2 litros	4
Panela média com cabo e tampa	1
Pedra para amolar faca	1
Pegador de salada cabo curto	4
<i>Pegador de salada cabo longo</i>	4
<i>Pinça cabo longo</i>	4
Pincel de silicone	4
Pires de café	12
Pirex quadrado sem tampa, médio	1
Pirex quadrado sem tampa, pequeno	1
Pirex redondo com tampa, tamanho médio	2
Prato de sobremesa	36
Pratos de chá	12
Pratos fundo de mesa	36
Pratos raso de mesa	36
<i>Ralador e fatiador manual de legumes</i>	2
<i>Ralo de 4 faces</i>	4
Ramekim (tigelinhas individuais de cerâmica)	12
Saleiro plástico	1
Suqueira	1



Tábuas de polietileno branca	4
Tábuas de polietileno verde	4
Tábuas de polietileno vermelha	4
<i>Tesoura de destrinchar</i>	1
Travessa inox oval grande	1
Travessa inox oval média	1
Travessa inox oval pequena	3
Xícaras de café	12
Xícaras de chá	12







## INFRAESTRUTURA DE INFORMÁTICA

Tipos de Computadores	Administração			Graduação / Pós-Graduação		
	Quantidade			Quantidade		
	Em rede	Isolado	Total	Em rede	Isolado	Total
AMD	0	-	0	0	-	0
Intel	114	-	114	187	-	187
<b>Total</b>	<b>114</b>	<b>-</b>	<b>114</b>	<b>187</b>	<b>-</b>	<b>187</b>

### Infraestrutura para Aulas

Laboratórios	Intel	AMD	Total Lab.
LAB 1 - Bloco C	49	-	49
LAB 2 - Bloco C	67	-	67
LAB 3 - Bloco A	33	-	33
LAB 4 - Bloco A	30	-	30
LAB 5 – Núcleo de prática jurídica	8	-	8
<b>TOTAL</b>	<b>187</b>		<b>187</b>

### Infraestrutura Administrativa

Departamentos	Intel	AMD	Total por Setor
Assistência Social	02	-	02
Biblioteca	13	-	13
CEJUSC	08	-	08
Clínica Educação Física	04	-	04
Coord. Administração	01	-	01
Coord. Ciências Contábeis	01	-	01
Coord. Pedagogia e Letras	02	-	02
Coord. Direito	02	-	02
Coord. Biomedicina	01	-	01
Coord. Publicidade	01	-	01
Coord. e Clínica Fisioterapia	05	-	05
Coord. e Clínica Psicologia	02	-	02
Coord. Educação Física	02	-	02
Coord. Enfermagem	02	-	02
Coord. Eng. Agrônômica	01	-	01
Coord. Estética	01	-	01
Projeto Leitura	01	-	01
Laboratório de Química	01	-	01
Núcleo de Prática Jurídica	08	-	08
Pastoral	03	-	03
Reitoria	08	-	08
Salão Nobre	01	-	01
Anfiteatro	02	-	02
Secretaria da Graduação	11	-	11
Setor de Compras	01	-	01
T.I	06	-	06
Áudio Visual	02	-	02
Manutenção	01	-	01

<i>Almoxarifado</i>	<i>01</i>	<i>-</i>	<i>01</i>
<i>Setor de Marketing</i>	<i>03</i>	<i>-</i>	<i>03</i>
<i>Setor de Negociação</i>	<i>02</i>	<i>-</i>	<i>02</i>
<i>Setor de Recursos Humanos</i>	<i>02</i>	<i>-</i>	<i>02</i>
<i>Setor de Reprografia</i>	<i>03</i>	<i>-</i>	<i>03</i>
<i>Setor Financeiro</i>	<i>09</i>	<i>-</i>	<i>09</i>
<i>Setor Telefonista</i>	<i>01</i>	<i>-</i>	<i>01</i>
<b>TOTAL</b>	<b>114</b>	<b>-</b>	<b>114</b>

*Os alunos têm acesso a esses equipamentos durante todo o dia, pois os laboratórios ficam abertos e à disposição dos alunos. Durante as aulas práticas dos cursos são utilizados softwares específicos.*

*Terminais ligados à rede administrativa possibilitam aos alunos terem acesso à sua situação nas disciplinas e terminais que acessam a biblioteca.*

*Além disso, nos laboratórios, através da Intranet os alunos têm acesso aos currículos de professores, aos programas das disciplinas dos cursos e, também, ao Catálogo da Instituição.*

*Todos os laboratórios, totalizando 187 computadores, estão ligados à Internet e à disposição dos alunos em período integral.*





**AUDIOVISUAL – BLOCOS A, B, C e N**

**SALA DE AULA**

**BLOCO A**

<b>EQUIPAMENTOS</b>	<b>QTDE</b>
<i>Datashow / Canhão</i>	18
<i>Caixas Amplificadoras</i>	08
<i>Mesa De Som</i>	01
Telas	21





**BLOCO B**

<b>EQUIPAMENTOS</b>	<b>QTDE</b>
<i>Aparelho com CD</i>	02
<i>Datashow / Canhão</i>	23
<i>Retroprojetores</i>	01
<i>Caixas Amplificadoras</i>	07
<i>Microfones Comuns</i>	01
<i>Caixa de Som na sala</i>	46



**BLOCO C**

<b>EQUIPAMENTOS</b>	<b>QTDE</b>
<i>Microfones Comuns</i>	06
<i>Microfones de Lapela</i>	02
<i>Projetores</i>	05
<i>Telas para Projeção</i>	05





**BLOCO N**

<b>EQUIPAMENTOS</b>	<b>QTDE</b>
<i>Telas</i>	<i>04</i>
<i>Projetores</i>	<i>14</i>
<i>Caixas de som</i>	<i>14</i>
<i>Mesa de som</i>	<i>07</i>



## **BIBLIOTECA**

**OBJETIVO ESPECÍFICO** – Subsidiar e gerir informações concernentes aos cursos mantidos pelo UniSALESIANO, bem como promover a educação continuada; a pesquisa científica e atualização profissional.

O acervo encontra-se indexado e informatizado disponível para consultas e empréstimos. O mesmo, conta ainda com sistema de proteção e segurança contra furtos.

### **FORMA DE ACESSO**

1) Local: o acervo é aberto, possibilitando ao leitor o acesso direto às estantes, favorecendo assim a interação a todas as áreas do conhecimento, propiciando sua liberdade e autonomia. A pesquisa pode ser feita nos terminais existentes na biblioteca.

2) Internet: pelo site [www.unisalesiano.edu.br](http://www.unisalesiano.edu.br) – biblioteca – consultas. A mesma abrange todos os tipos de materiais existentes no acervo. As estantes encontram-se sinalizadas, com as classificações iniciais e finais de cada assunto, bem como as indicações de suas principais áreas.

3) Reservas: livros e outros materiais que estiverem emprestados poderão ser reservados nos próprios terminais de pesquisa, através da indicação do R.A. do leitor solicitante.

**UTILIZAÇÃO** – a Biblioteca é utilizada por docentes, discentes, colaboradores e comunidade em geral. Para o público externo e ex-alunos é permitido o uso para pesquisas locais. Através do serviço de Malote-Biblioteca, a Sede de Lins está interligada ao Campus Araçatuba, possibilitando aos leitores a utilização do acervo das duas bibliotecas.

### **ACERVO**

Área de Conhecimento (CNPq)	Livros		Monografias		Multimídia		Periódicos
	Títulos	Ex.	Títulos	Ex.	Títulos	Ex.	Títulos
1 - Ciências Exatas e da Terra	1116	2785	013	013	40	053	-
2 - Ciências Biológicas	0819	2023	-	-	28	050	001



4 - Ciências da Saúde	2947	6657	190	190	160	238	008
5 - Ciências Agrárias	0498	1174	007	007	003	009	04
6 - Ciências Sociais Aplicadas	3984	10424	311	311	112	147	19
7 - Ciências Humanas	6708	11775	150	150	101	128	09
8 – Engenharias	0073	0154	-	-	002	002	
9 - Linguística, Letras e Artes	3668	5988	03	03	256	267	-
10 – Outros	0006	00013	-	-			
<b>TOTAL</b>	<b>19819</b>	<b>40993</b>	<b>674</b>	<b>674</b>	<b>702</b>	<b>894</b>	<b>41</b>
<b>TOTAL GERAL ACERVO</b>	<b>42.602</b>						

**MONOGRAFIAS (TRABALHO DE CONCLUSÃO DE CURSO – TCC - GRADUAÇÃO)**

<b>Monografias (Trabalho de Conclusão de Curso - TCC) - IMPRESSOS</b>			
<b>GRADUAÇÃO</b>		<b>PÓS-GRADUAÇÃO</b>	
Administração	59	Administração	38
Ciências Contábeis	25	Ciências Contábeis	44
Direito	70	Educação Especial Inclusiva	03
Educação Física	57	Educação Física	01
Engenharia Agrônômica	07	Direito Civil e Processual Civil	01
Enfermagem	29	Fisioterapia	09
Fisioterapia	36	Língua Portuguesa e Literatura	01
Pedagogia	83	Psicopedagogia	11
Psicologia	69	Terapia Ocupacional	05
Química	12		
Terapia Ocupacional	09		
<b>TOTAL</b>	<b>456</b>	<b>TOTAL</b>	<b>113</b>

- **ALGUNS TCCS ESTÃO DISPONÍVEIS SOMENTE NA VERSÃO DIGITAL**

**POLÍTICA DE ATUALIZAÇÃO** – A atualização do acervo é feita com seleção e compra programada, feitas a partir de indicações específicas dos professores dos cursos existentes, de acordo com os respectivos conteúdos programáticos. São feitas basicamente duas compras anuais, sendo uma em cada semestre, com alguma

complementação necessária durante o ano.

### **COMUTAÇÃO BIBLIOGRÁFICA**

A Biblioteca disponibiliza o serviço de comutação bibliográfica, ou seja, acessa várias bases de pesquisa através dos convênios com a BIREME e IBICT.

**BIREME** (Biblioteca Regional de Medicina), rede de bibliotecas, com acesso às maiores bases de informação na área de saúde. A pesquisa a estas bases pode ser feita nas dependências da escola, ou em outro local que tenha Internet. Endereço: [www.bireme.br](http://www.bireme.br). O custo dos trabalhos solicitados segue tabela de preços fixada pela BIREME que também disponibiliza um serviço de periódicos eletrônicos grátis, através do endereço citado acima ou pelo [www.scielo.br](http://www.scielo.br).

**COMUT** (Programa de Comutação Bibliográfica), mantida pelo IBICT (Instituto Brasileiro de Informação, Ciência e Tecnologia). Rede de bibliotecas que abrange as diversas áreas do conhecimento. Nos dois convênios a Biblioteca Dom Henrique Mourão está na categoria participante. Endereço para acesso e pesquisa: [www.ibict.br](http://www.ibict.br). O custo dos trabalhos solicitados segue tabela de preços fixada pela IBICT (COMUT).

**INFORMATIZAÇÃO** – o programa é próprio e foi desenvolvido pelo Departamento de Informação e Tecnologia do UniSALESIANO Lins. O banco de dados utilizado é Oracle, com interface Web. Há integração entre as unidades do Centro Universitário, permitindo a consulta do acervo pelas unidades integrantes, bem como a comutação e empréstimo compartilhado.

**BIBLIOTECA DIGITAL MINHA BIBLIOTECA** – plataforma digital, que reúne as maiores editoras acadêmicas do país, oferecendo às instituições de Ensino Superior, acesso à milhares de livros técnicos, científicos e profissionais de qualidade. Possui busca dinâmica, múltiplas formas de navegação, acesso a todos os livros, 24 horas por dia, durante a semana toda, de forma atualizada. É uma assinatura anual, que contempla todos os docentes e discentes da instituição. A plataforma vem a facilitar e agilizar o



estudo e a aprendizagem acadêmica. A utilização das obras digitais nas instituições de ensino superior, é permitida e segue parâmetros dos instrumentos de avaliação do MEC.

**ÁREA FÍSICA DISPONÍVEL – 828m<sup>2</sup>** de área útil. Dispõe de 06 cabines para estudo individual; 03 salas de estudo em grupo; salão de leitura com 151 lugares. A capacidade total de acomodação é para 300 pessoas.

### **EQUIPAMENTOS**

- 08 Computadores para processamentos técnicos;
- 04 Computadores destinados à consulta do acervo das Bibliotecas do UniSALESIANO;
- 01 Impressora HP Laser Jet 1022n; 01 impressora HP Deskjet 3845
- 01 Scanner HP 2400
- 01 Sistema Anti-Furto composto por antenas Eletromagnéticas e um Desativador/Reativador para documentos (Sistema de Segurança Anti-Furto)

### **UTILIZAÇÃO DO ACERVO / ESTATÍSTICA ANUAL**

<b>ANO</b>	<b>EMPRÉSTIMOS</b>	<b>CONSULTAS</b>	<b>TOTAL</b>
<b>2015</b>	24.702	544	<b>25.246</b>
<b>2016</b>	24.493	552	<b>25.045</b>
<b>2017</b>	23.870	074	<b>23.944</b>

- Os dados do total geral do acervo, são relativos à soma dos exemplares de todos os tipos de materiais solicitados no relatório. **Período considerado:** 01/01/2017 a 31/12/2017.
- Observa-se uma **diminuição nos valores de empréstimos e consultas**, comparadas aos anos anteriores, fato que **pode ser atribuído ao uso da Biblioteca Digital Minha Biblioteca**, que possibilita o acesso ininterrupto à plataforma durante todos os dias da semana.





## SALAS DE WI-FI



## AUDITÓRIO

### BLOCO A

<b>EQUIPAMENTOS</b>	<b>QTDE</b>
<i>Projektor</i>	<i>01</i>
<i>Tela</i>	<i>01</i>
<i>Mesa de som</i>	<i>01</i>
<i>Microfone sem fio</i>	<i>03</i>
<i>Caixas de som</i>	<i>06</i>





**BLOCO N - AUDITÓRIO A e B**

<b>EQUIPAMENTOS</b>	<b>QTDE</b>
<i>Projetores</i>	02
<i>Telas</i>	02
<i>Mesa de som</i>	02
<i>Microfone sem fio</i>	04
<i>Caixas de som</i>	08

